

# O'PHÉA 635

## L'agencement lumineux

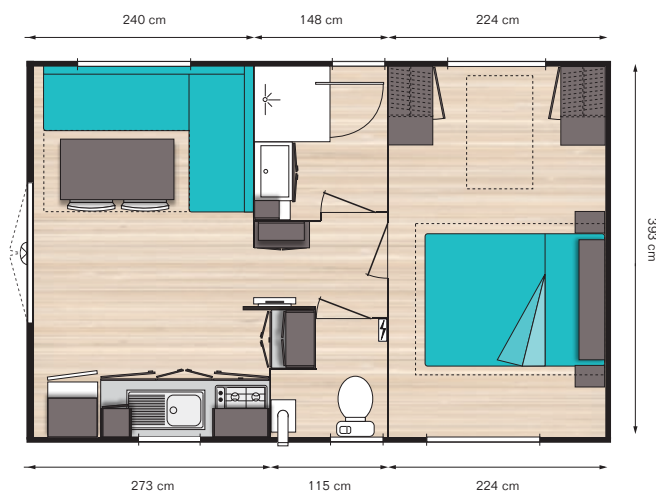


### > LES ATOUTS \\\\\\\

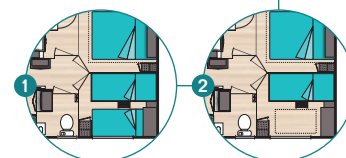
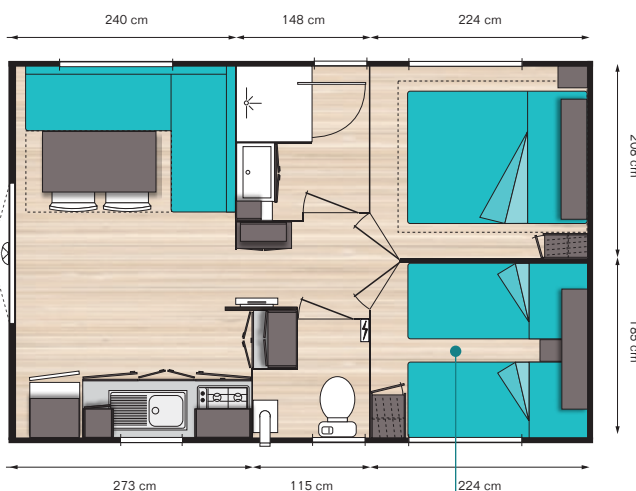
- **Confort** : une pièce à vivre tournée vers l'extérieur.
- **Isolation phonique** : une cloison renforcée entre les 2 chambres.
- **Fonctionnalité** : encore plus de rangements malins.
- **Modularité** : adaptable à vos parcelles selon vos envies avec un pignon dégagé pour accueillir votre propre choix de terrasse.



### > VERSION 1 CHAMBRE \\\\\\\

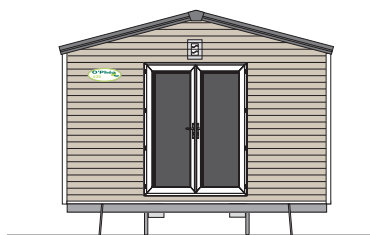


### > VERSION 2 CHAMBRES \\\\\\\



### > OPTIONS À LA CARTE \\\\\\\

- 1 Option lits superposés pour 3 couchages (passage réduit).
- 2 Option lits superposés et emplacement lit bébé.



Longueur 6,30 m \\\\\\\ Largeur 4,30 m \\\\\\\ Hauteur 3,40 m \\\\\\\ Surface 25,10 m<sup>2</sup> \\\\\\\ Couchages 2/4 ou 4/6 personnes selon modèle (capacité de couchage standard)  
Dimensions hors tout (gouttières comprises) \\\\\\\ Cotes intérieures pièces en cm, à titre indicatif.

## > CÔTÉ JOUR \\\



- Une banquette en L équipée d'un lit tiroir avec vue sur l'extérieur.
- Une cuisine équipée d'une plaque gaz 4 feux, d'une hotte et d'un espace desserte pouvant recevoir bouilloire, grille-pain...
- Une tablette TV au-dessus du table top.
- Une zone de dégagement pour accéder à la partie nuit équipée d'une desserte surmontée d'un meuble avec 3 étagères.

## > CÔTÉ NUIT \\\



- **En version 2 chambres :**
  - 2 chambres séparées par la cloison O'Hara à isolation renforcée,
  - une chambre parents pouvant recevoir un lit de 160 x 200 cm,
  - une chambre enfants équipée de 2 lits de 80 x 190 cm.
- **En version 1 chambre :**
  - une chambre tout confort avec 2 grandes penderies, emplacement lit bébé, 2 fenêtres... une réelle invitation à la détente.

